

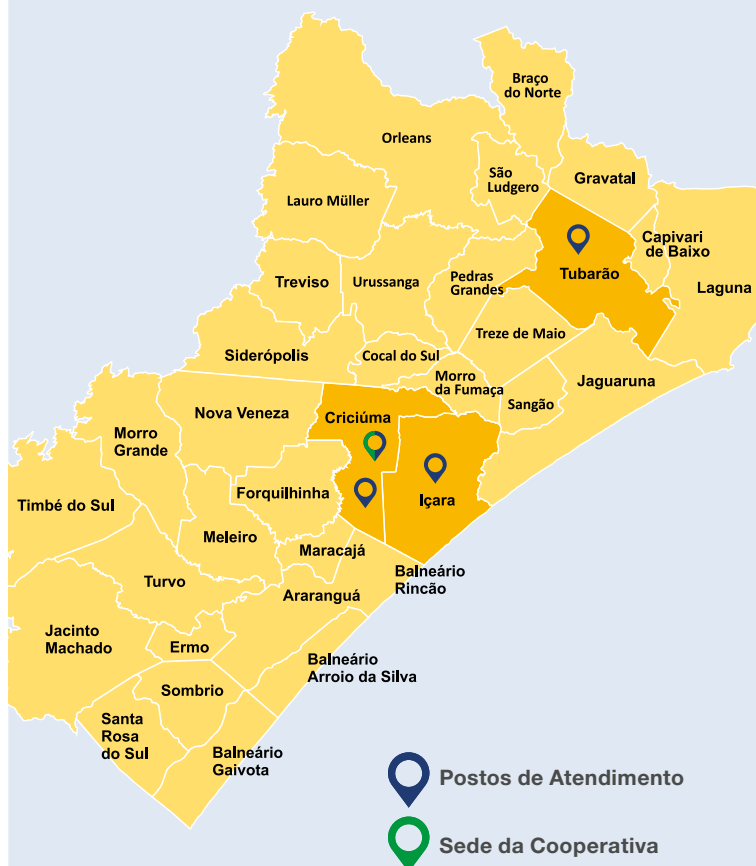
RESULTADOS 2016

É A SUA PARTICIPAÇÃO QUE DETERMINA OS RUMOS DA SUA COOPERATIVA

Queremos compartilhar com você, cooperado, as conquistas alcançadas com a sua participação. Registramos aqui as principais realizações de 2016. Leia, entenda e informe-se. Seu envolvimento torna a Cooperativa mais forte. Queremos que você continue contando com a **CECRISACRED** em 2017.

INVESTIMENTOS EM ESTRUTURA DE ATENDIMENTO

A **CECRISACRED** encerrou o ano com **4** Postos de Atendimento (PAs).



Mudança de endereço:

- Quarta Linha (Criciúma)



Autoatendimento:

4 Caixas Eletrônicas

NOVIDADES E MELHORIAS NOS PRODUTOS E SERVIÇOS

Em 2016, a Cooperativa efetuou melhorias para atender as necessidades dos cooperados e proporcionar-lhes mais comodidade e conveniência, investindo fortemente em tecnologia e parcerias.

Para todos:



- Lançamento da plataforma PROGRID EAD (Ensino a Distância);
- Funcionamento do cartão de crédito no atendimento presencial (caixa);
- Ampliação dos serviços através do SAC;
- Melhorias nos produtos de Crédito;
- Recebimento do benefício INSS na Cooperativa;
- Melhorias no Seguro Residencial: atualização dos limites de cobertura.

Para cooperados Pessoa Jurídica:



- Assinatura conjunta através da Conta Online;
- Linha de crédito empreendedor sustentável;
- Pagamento de títulos via arquivo (upload Conta Online);
- Melhorias no serviço de Cobrança Bancária:
 - Negativação de boletos via SERASA;
 - Cobrança com registro.
- Cartão puro crédito para empresas.

No Autoatendimento:



- Revitalização do site da Cooperativa;
- Novos serviços nos canais de autoatendimento, internet e presencial;
- Liberação de pagamento de tributos federais (DARF e GPS) através do autoatendimento;
- Novas funcionalidades no aplicativo CECRED Mobile:
 - Inclusão e resgate de aplicações;
 - Contratação de crédito pré-aprovado.



TODA A SEGURANÇA PARA FAZER SEU DINHEIRO RENDER

Em 2016, os depósitos totais (conta-corrente e aplicações dos cooperados) da **CECRISACRED**

cresceram **5%** totalizando **R\$ 35,6** milhões aplicados

A Cooperativa é participante do:



CRÉDITO CECRISACRED: AQUI TODOS GANHAM

Orientar as pessoas para uma vida financeira tranquila é a missão da **CECRISACRED**. Por isso, em 2016, a Cooperativa manteve seu compromisso de auxiliar os cooperados por meio do acesso ao crédito de forma consciente.

Crédito disponibilizado por finalidade:



Limites/recebíveis:
R\$ 14 milhões



Veículos:
R\$ 2 milhões



Crédito pessoal:
R\$ 4 milhões



Pré-aprovado:
R\$ 2 milhões



Crédito empreendedor:
R\$ 4 milhões



Outros:
R\$ 3 milhões



Imóveis:
R\$ 150 mil

Quando o cooperado faz o pagamento do crédito, a Cooperativa viabiliza outros investimentos, ajudando pessoas da sua comunidade a realizar sonhos. Dessa forma, promove o desenvolvimento da economia local.

TOTAL DE RECURSOS EMPRESTADOS: R\$ 29,1 MILHÕES

ORGANIZAÇÃO DO QUADRO SOCIAL

Com relacionamento simples, direto e transparente, a **CECRISACRED** tem investido no quadro social porque acredita que a proximidade e a geração de oportunidades aos cooperados são essenciais para garantir o crescimento sustentável da Cooperativa, dos próprios cooperados e também da comunidade. Desse modo, promove continuamente ações educativas e de estímulo à participação de todos.



Quadro social:

6% de crescimento no número de cooperados durante o ano.
6.730 - Total de cooperados até dezembro de 2016.



Assembleias:

1 Assembleia Geral Ordinária.
1 Assembleia Geral Extraordinária.
Mais de **70** participações.



PROGRID:

Programa de Integração e Desenvolvimento de Cooperados e Comunidade
32 eventos | **1.368** participações



Encontro de Boas-Vindas:

8 encontros | **135** participações

DIA C

Em 2016, a Cooperativa promoveu diversas ações do Dia C (Dia de Cooperar), levando informações e dicas às comunidades sobre educação financeira, com foco no equilíbrio das contas e na qualidade de vida.



4 comunidades
850 pessoas atendidas
23 voluntários



RESULTADOS ECONÔMICOS:

Capital social

Crescimento de

3%

Ativos totais

Recursos totais de

R\$ 45

milhões

Crescimento de

6%

Sobras do ano

Sobra líquida:

R\$ 601 **R\$ 421**

mil

mil

BALANÇO PATRIMONIAL

(VALORES EM R\$ MIL)

ATIVO	31/12/2016	31/12/2015
CIRCULANTE	33.404	31.680
Disponibilidades	298	102
Títulos e Valores Mobiliários	18.195	19.088
Relações Interfinanceiras	746	507
Operações de Crédito	13.876	11.535
Outros Créditos	285	444
Outros Valores e Bens	4	4
NÃO CIRCULANTE	12.004	10.958
Realizável a Longo Prazo	9.209	9.039
Operações de Crédito	9.205	9.002
Outros Valores e Bens	4	37
Investimentos	1.592	1.508
Imobilizado de uso	1.199	407
Intangível	4	4
TOTAL DO ATIVO	45.408	42.638

PASSIVO	31/12/2016	31/12/2015
CIRCULANTE	36.713	34.675
Depósitos	35.589	33.795
Depósitos à Vista	4.121	6.548
Depósitos a Prazo	31.468	27.247
Relações Interdependências	17	5
Outras Obrigações	1.107	875
PATRIMÔNIO LÍQUIDO	8.695	7.963
Capital	7.711	7.520
Reservas de Sobras	563	443
Sobras Acumuladas	421	-
TOTAL DO PASSIVO	45.408	42.638

DEMONSTRAÇÃO DE SOBRAS

(VALORES EM R\$ MIL)

	31/12/2016	31/12/2015
RECEITAS DA INTERMEDIÇÃO FINANCEIRA	9.762	6.697
Operações de Crédito	7.109	4.955
Resultado dos Títulos e Centralização Financeira	2.653	1.742
DESPESAS DA INTERMEDIÇÃO FINANCEIRA	(6.137)	(3.372)
Operações de Captação no Mercado	(3.692)	(2.409)
Provisão para Créditos de Liquidação Duvidosa	(2.445)	(963)
RESULTADO BRUTO DA INTERMEDIÇÃO FINANCEIRA	3.625	3.325
OUTRAS RECEITAS / DESPESAS OPERACIONAIS	(2.998)	(2.998)
Receitas de Prestação de Serviços	1.054	611
Outras Receitas Operacionais	693	66
Despesas de Pessoal	(1.986)	(1.606)
Despesas Administrativas	(2.383)	(1.862)
Outras Despesas Operacionais	(376)	(207)
RESULTADO OPERACIONAL	627	327
RESULTADO NÃO OPERACIONAL	(26)	(8)
RESULT. ANTES DA TRIBUT. S/ LUCRO E PARTICIP.	601	319
Juros ao Capital	-	(319)
FATES	(60)	-
Reserva Legal	(120)	-
SOBRAS LÍQUIDAS (à disposição da AGO)	421	-

Diretor Executivo: Antônio Arcaro

Contador: Marcos Roberto Linhares Imme - CRC-SC 025638/O-8

As informações sobre o relatório da administração, demonstrações contábeis, notas explicativas, parecer dos auditores independentes e parecer do conselho fiscal estão disponíveis no site: <https://www.cecrisacred.coop.br/sua-cooperativa/informativos-e-resultados>

DESENVOLVIMENTO DE EQUIPES

Com o objetivo de atender cada vez melhor os cooperados, a Cooperativa continua investindo na capacitação dos colaboradores.

Colaboradores:



Total de **23** colaboradores

Capacitação e Treinamentos:



16 cursos presenciais
104 participações em cursos presenciais
36 cursos a distância
827 participações em cursos a distância

SISTEMA CECRED

A **CECRISACRED** faz parte do Sistema CECRED, formado por uma Cooperativa Central e 13 Cooperativas Singulares, as quais atuam em mais de 50 municípios, nos três estados do Sul do Brasil. Em 2016, o Sistema CECRED manteve seu histórico de crescimento, atingindo a marca de:



Crescimento de 25% em relação a 2015.

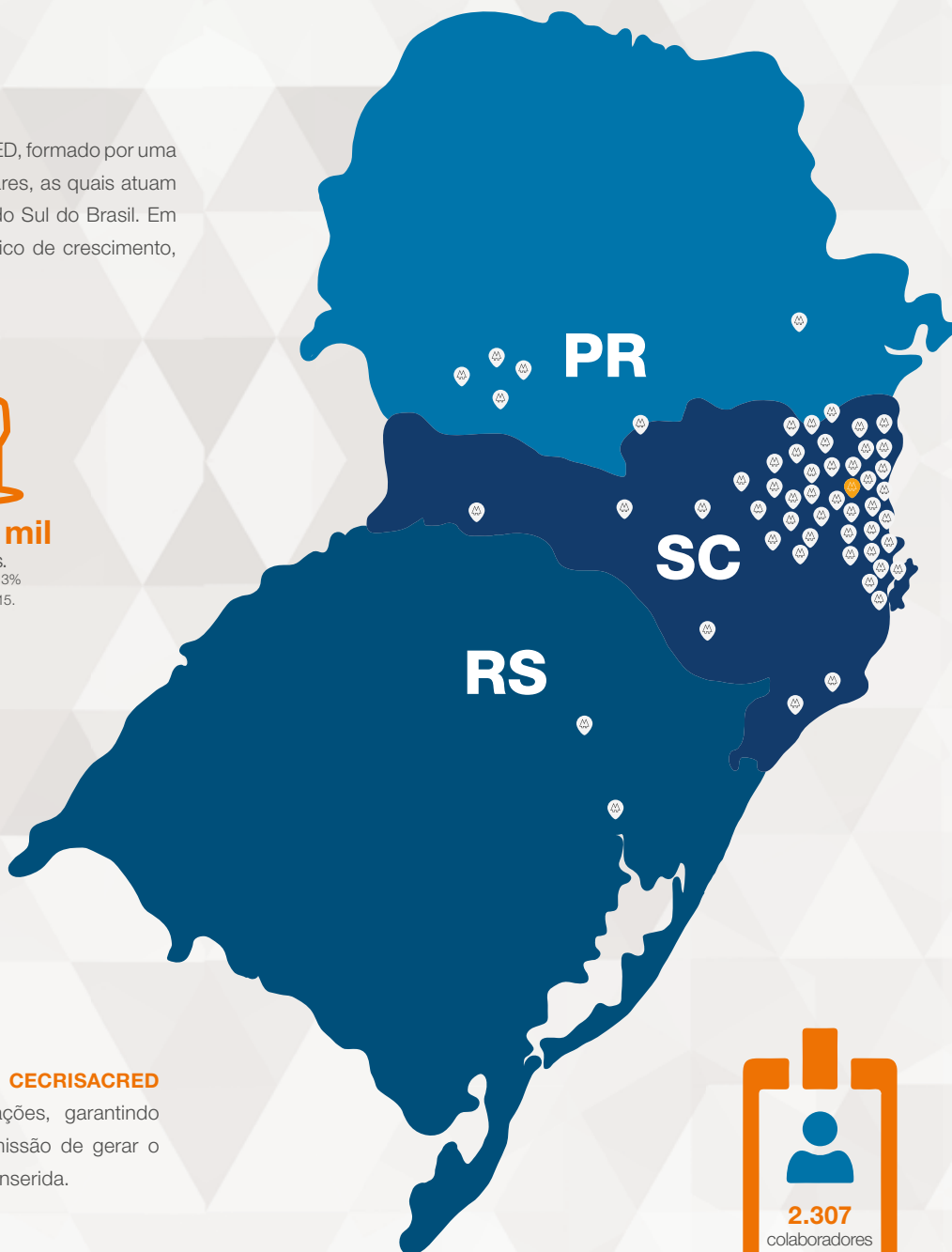


+ de 546 mil
cooperados.
Crescimento de 13% em relação a 2015.



R\$ 178,6
milhões em sobras

Fazer parte do Sistema CECRED traz para a **CECRISACRED** mais eficácia na condução de suas operações, garantindo solidez e segurança enquanto cumpre sua missão de gerar o desenvolvimento das comunidades onde está inserida.



SAC – Serviço de Atendimento ao Cooperado.

Dúvidas relacionadas a produtos e serviços da Cooperativa, ligue para o SAC: 0800 647 2200. Disponível todos os dias (inclusive domingos e feriados), das 6h às 22h.



CecrisaCred
Cooperativa de Crédito

www.cecrisacred.coop.br

Filiada à

